

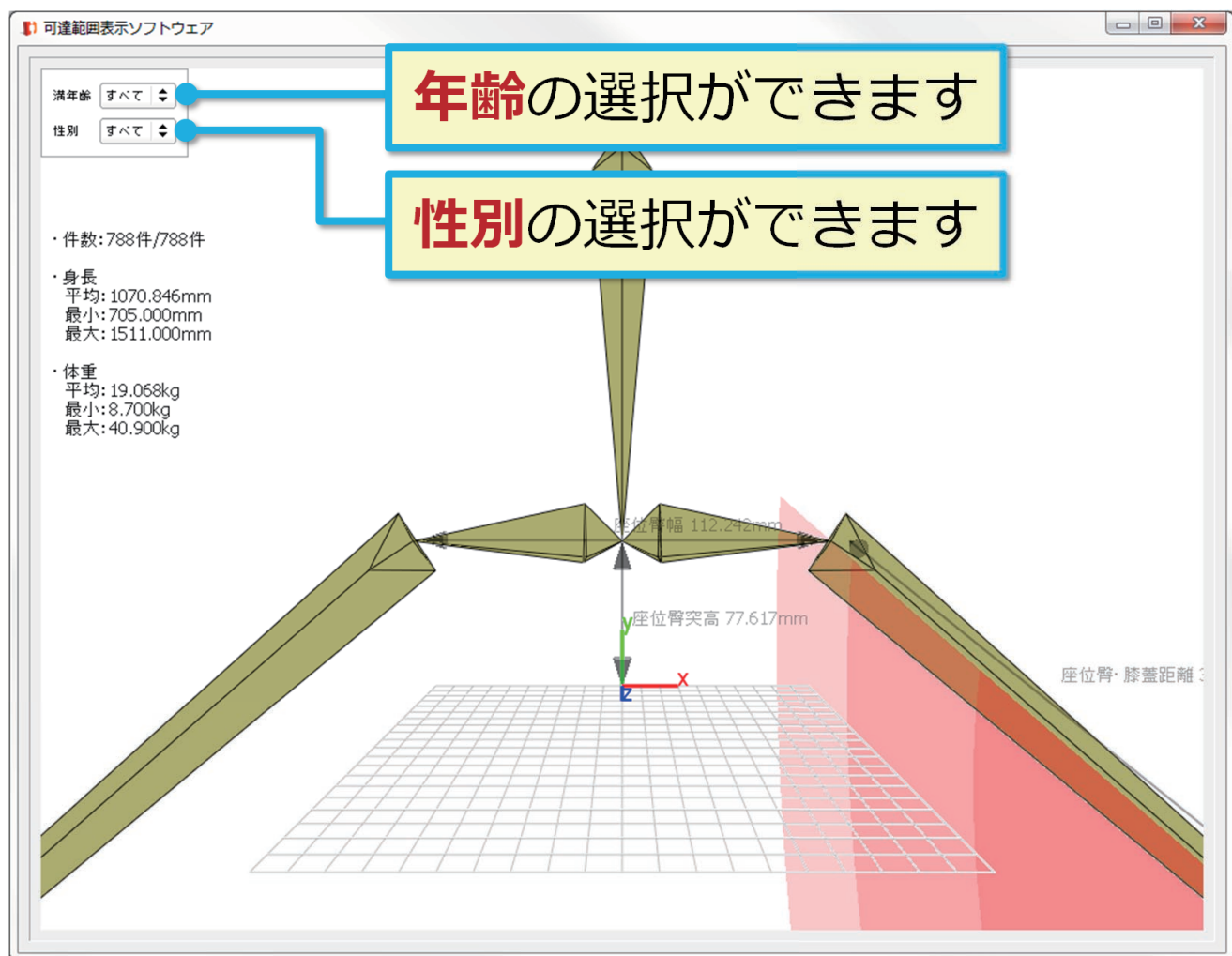
# 可達範囲表示ソフトウェア使用ガイド

## 1. ソフトウェアの起動

 **可達範囲表示ソフトウェア.exe** をダブルクリックするとソフトウェアが立ち上がります。

## 2. データ操作

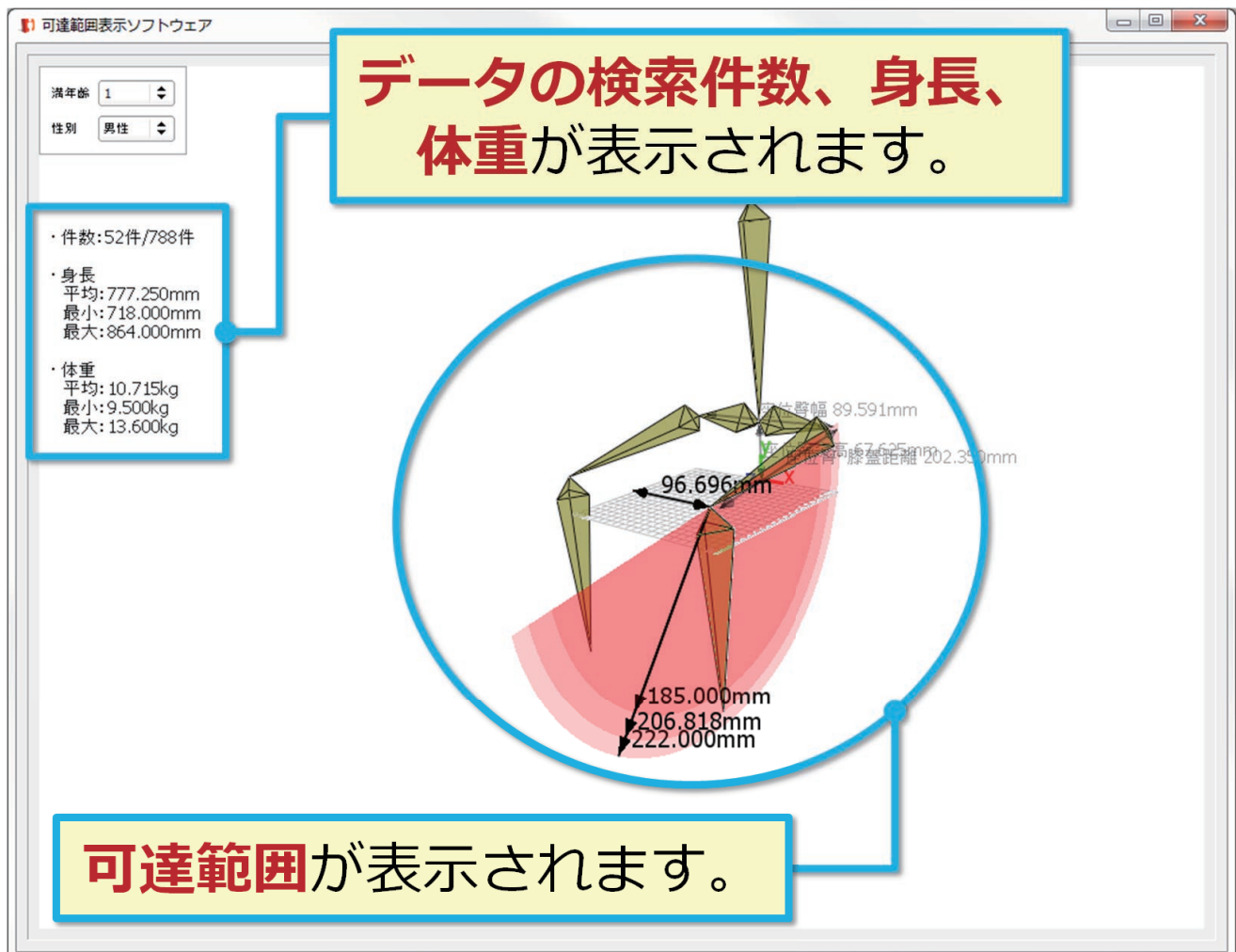
画面の**左上にあるボックスの中から年齢、性別**の操作が可能です。  
(年齢は 1 ～ 9 歳、年齢は男性、女性)



### 3. 画面表示の説明

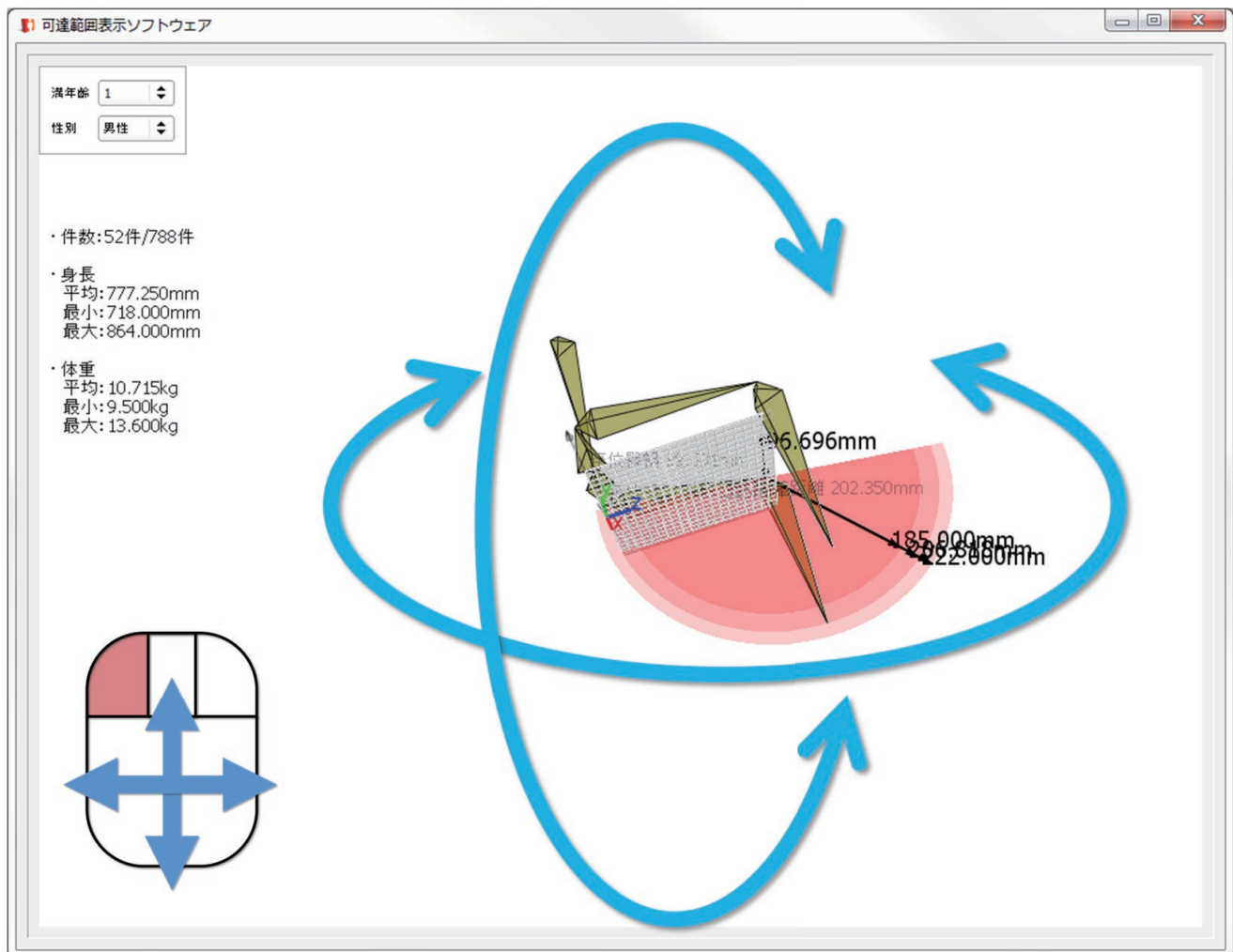
データ操作を行う度に、表示が更新されます。

画面の左側に検索されたデータ件数、身長、体重が表示されます。また、画面の中央に足の可達範囲が表示されます。



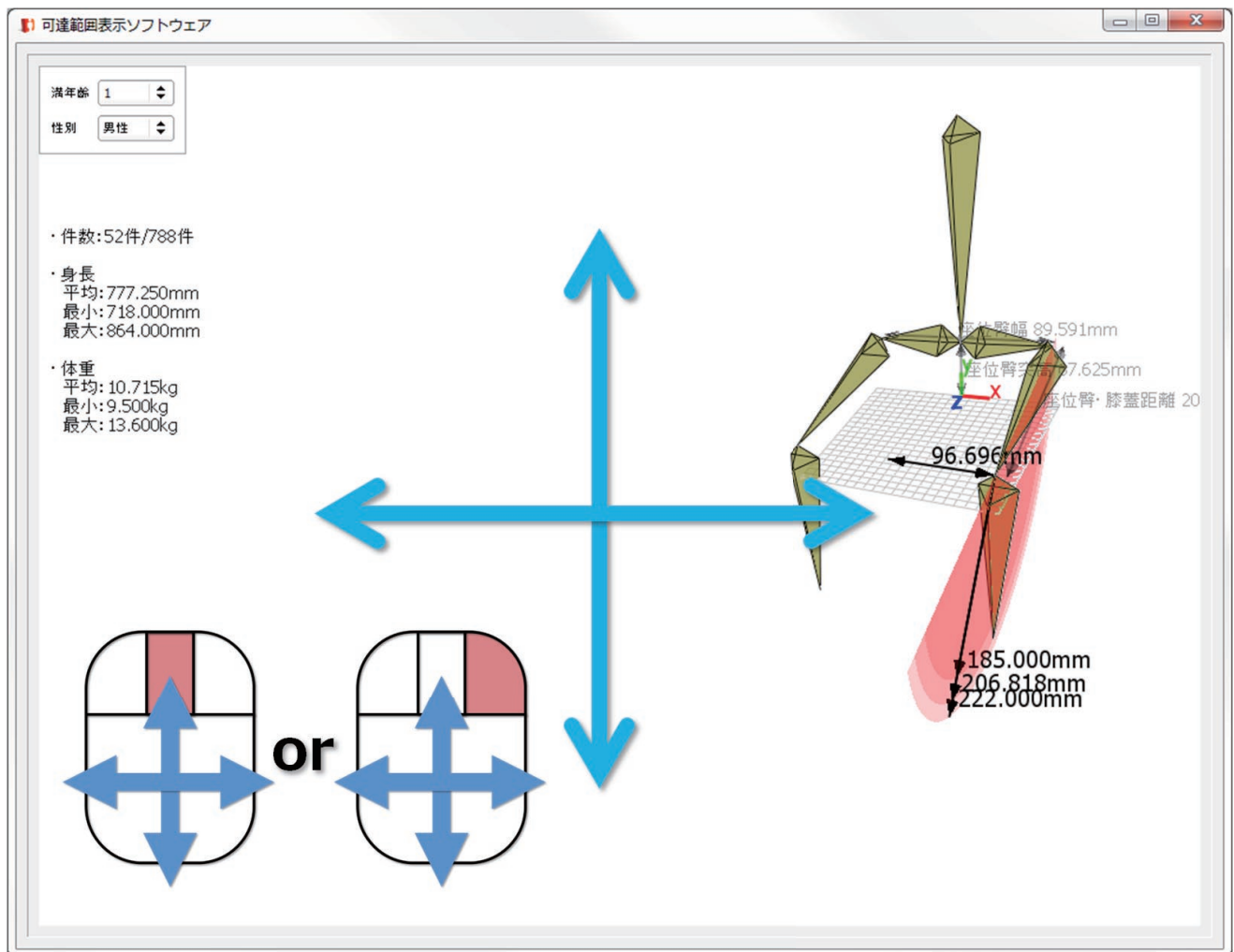
## 4. 画面の操作（回転）

マウスの**左ボタン**を押したまま動かすと、**回転**ができます。



## 5. 画面の操作（移動）

マウスの真ん中（フィール）ボタン、あるいは右ボタンを押したまま動かすと、移動ができます。



## 6. 画面の操作（拡大・縮小）

マウスの真ん中（フィール）ボタンを上下に操作すると、**拡大・縮小**ができます。

